

Doppelscheibenrefiner DSR 1-CP, vorbereitet zum Garniturwechsel



TECHNISCHE DATEN

DSR – CP	Baugröße	1	2	3
Durchsatz	l/min	300-1800*	500-3500*	750-5000*
Produktion	t atro / 24 h	15-90*	30-150*	45-250*
Stoffdichte	% atro	3-6	3-6	3-6
Leistungsaufnahme max.	kW	250**	450	750
Drehzahl 50 Hz	$\frac{1}{\text{min}}$	1000	750	600
Drehzahl 60 Hz	$\frac{1}{\text{min}}$	900**	720	600
Scheibendurchmesser	mm	510	660	860
	mm	610	760	960
Einlaufdruck min.	bar	0,5	0,5	0,5
Auslaufdruck max.	bar	4,0	4,0	4,0
Breite	mm	800	960	1260
Länge	mm	1660	1830	2200
Höhe	mm	950	1150	1400
Gewicht ca.	kg	1650	2300	4000
Rohranschlüsse	NW	125	150	200

* max. Werte bei Verwendung als Egalisierrefiner

** bei 900 $\frac{1}{\text{min}}$ max. 200 kW

Maße und Gewicht unverbindlich.

ESCHER WYSS

(Sulzer Konzerngesellschaft)

Lizenznehmer

Maschinenfabrik Andritz
Actiengesellschaft
A-8045 Graz-Andritz
Österreich
Tel. (0316) 6020
Telex 31313

Hijos de Francisco Blanes SA
Avda. General Mola, 67
Alcoy (Alicante)
Spanien
Tel. Alicante 540122
Telex 66431

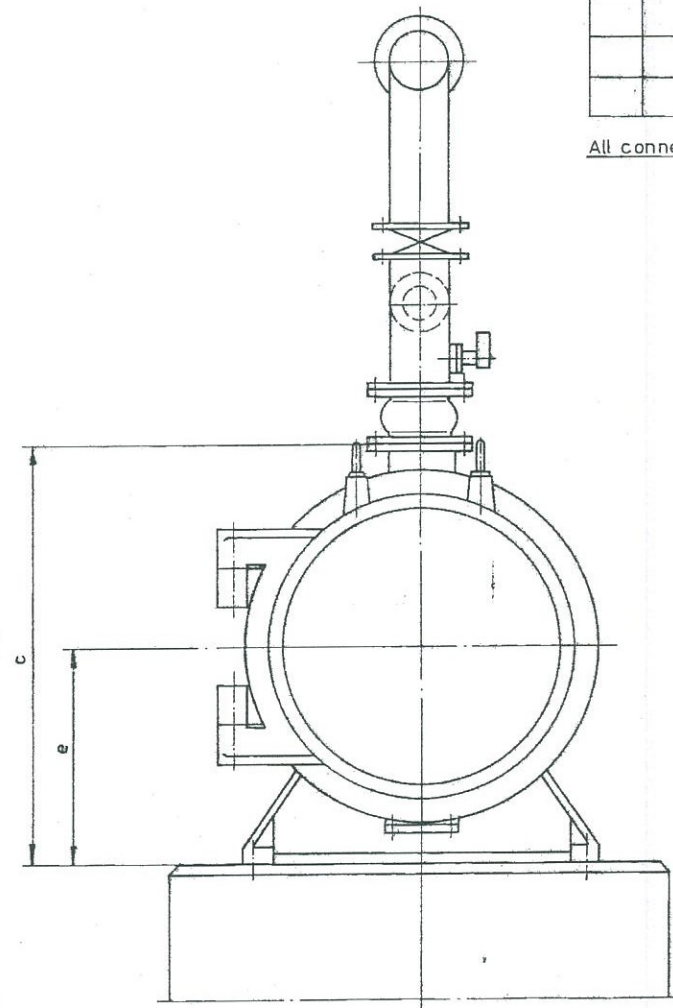
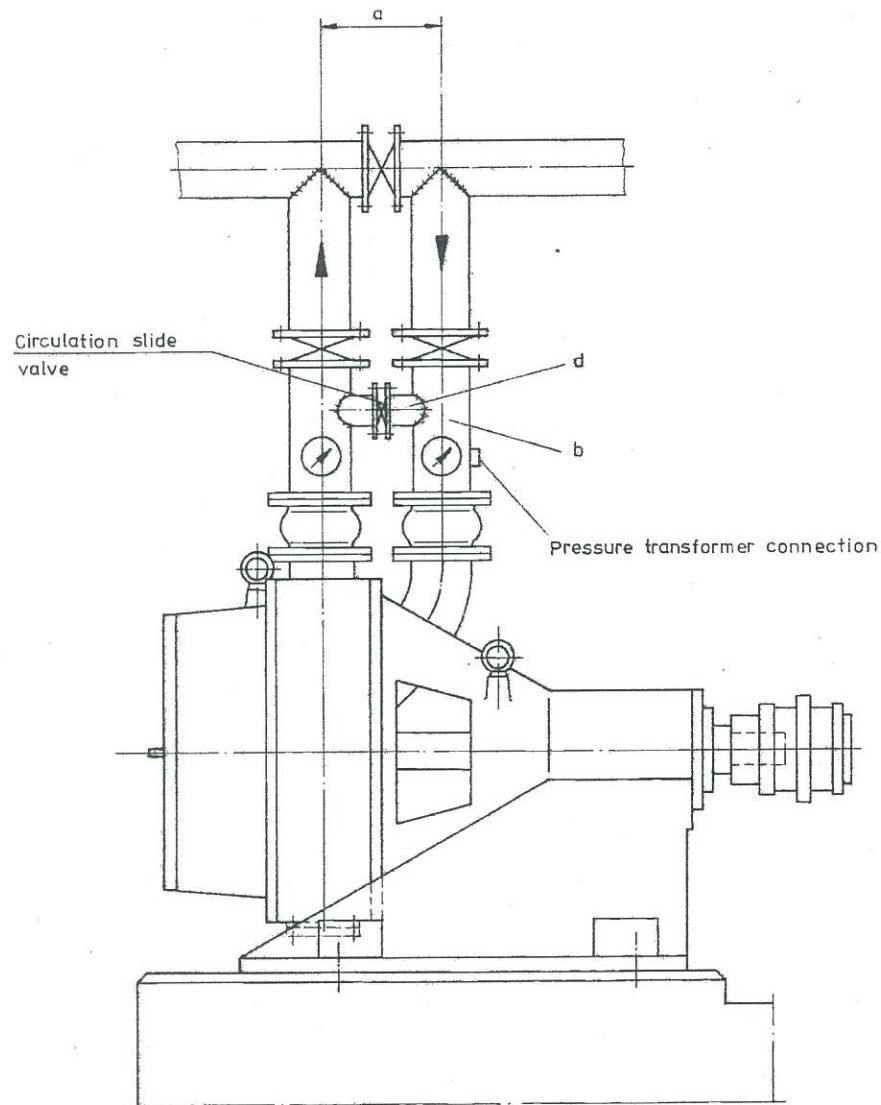
Produktgruppe Papiermaschinen

Escher Wyss GmbH
D-7980 Ravensburg
BR Deutschland
Tel. (0751) 830
Telex 0732998

De Pretto-Escher Wyss S.p.A.
I-36015 Schio (Vicenza)
Italien
Tel. (0445) 27000
Telex 480138

Talleres Coghlan SA
Vélez Sársfield 5700
Munro (F.C.N.G.B.)
Buenos Aires/Argentinien
Tel. 762-0191/99
Telex 17042

Hitachi Shipbuilding and Engineering Co., Ltd.
1-1, Hitotsubashi 1-Chome
Chiyoda-Ku, Tokio/Japan
Tel. 213-6611
Telex 222-2541



	DSR 1	DSR 2	DSR 3
a	275	335	400
b	NW 125	NW 150	NW 200
c	950	1150	1400
d	NW 80	NW 80	NW 80
e	500	600	750

All connections ND 10

Ravensburg

Escher Wyss Double Disc Refiner C-P
Pipe connections

Fig : 3