

Схеми конструкцій у даному каталозі завжди розглядається як внутрішні розміри ящика.

Габарити Гофроящиків.

Якщо не вказано інше всі розміри виражаються як внутрішні розміри в мм наступним чином:

Довжина (L) x Ширина (B) x Висота (H)

Довжина (L) = більш довгий вимір при відкритті гофроящика

Ширина (B) = більш короткий вимір при відкритті гофроящика

Висота (H) = вимір від верху відкриття до дна гофроящика

Розміри L, B, H вказані у кожному описі конструкції гофроящика. Для деяких моделей чисельне значення величини B може перевищувати чисельне значення L.

Заміри проводяться за стандартних кліматичних умов на розкладеній заготовці. Заміряти слід від центру згинання враховуючи товщину матеріалу заготовки.

Для гофроящиків телескопічного типу, висота (h) верхньої частини (кришки) повинна бути дана як четвертий вимір після дробки, тобто:

355 x 205 x 120/40 mm
(L) (B) (H) (h)

Для гофроящиків з перекриваючим клапаном довжину клапана (o) має бути дано як четвертий вимір після дробки, тобто:

355 x 205 x 120/40 mm
(L) (B) (H) (o)

Розміри листа.

Якщо не вказано інше, розміри гофрованого листа вказуються в мм наступним чином:

1-й розмір x 2-й розмір

1-й розмір = вздовж клейових швів (лінії склеювання)

2-й розмір = поперек клейових швів (лінії склеювання)

Варіанти конструкцій.

Декілька типів конструкцій гофроящиків можуть розглядатися як похідні варіанти від основних, без необхідності створення нового типу конструкції. В такому випадку для ідентифікації гофроящика до основного варіант позначення конструкції додається суфікс розділений дефісом:

Приклад: 0201-2.

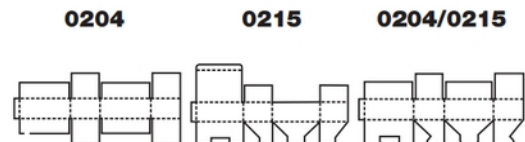
Такий варіант може бути унікальним для окремих виробників.

Комбінація типів.

У каталозі наведено основні типи конструкцій гофроящиків. Якщо кінцева конструкція гофроящика є поєднанням двох чи трьох основних моделей, наприклад наявність клапанів, то такі типи конструкцій можуть бути описані наступним чином:

Верхні клапани як 0200, Нижні клапани як 0215.

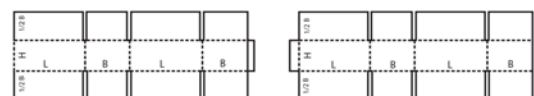
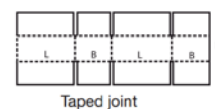
Цей тип також може бути описаний як 0204 / 0215 (Верхні клапани, донні клапани).



Приклади змін, що вносяться в конструкцію виробниками гофроящиків.

Виробники можуть домовлятися про внесення змін в конструкцію гофроящиків та поєднувати склеювання і зшивання, а також склеювання скотчем.

На ескізах наведено приклади:



Це стосується всіх конструкцій у цьому Каталозі.

Види збирання.

Кожен дизайн конструкції включає в себе один з наступних видів збирання:

M - зазвичай ручне збирання

A - Як правило, автоматизоване збирання

M / A - може бути ручне або автоматизоване

M + A- потрібно поєднання того та іншого

Ці вказівники засновані на існуючій практиці та призначені, щоб дати додаткову інформацію для користувачів.